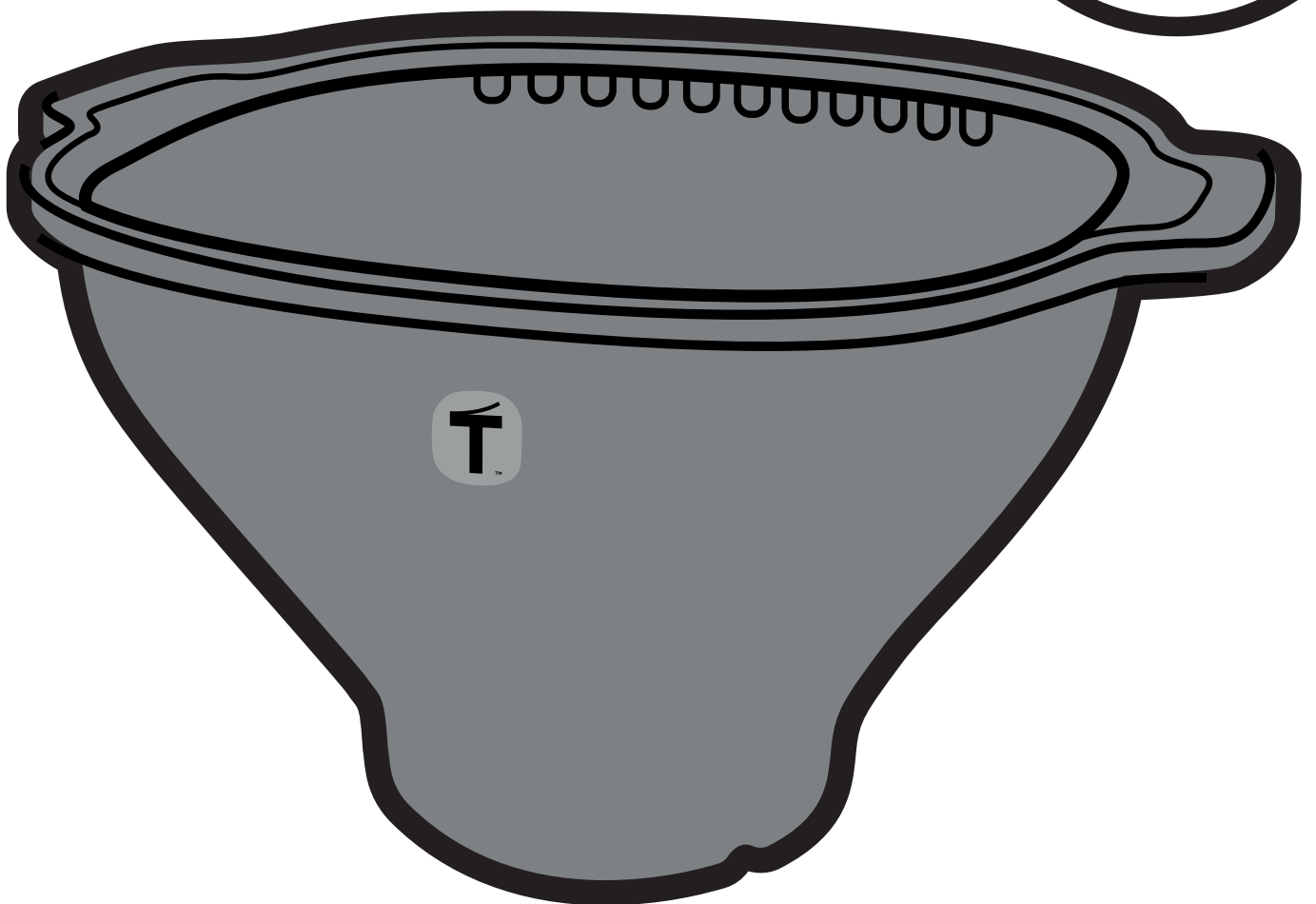
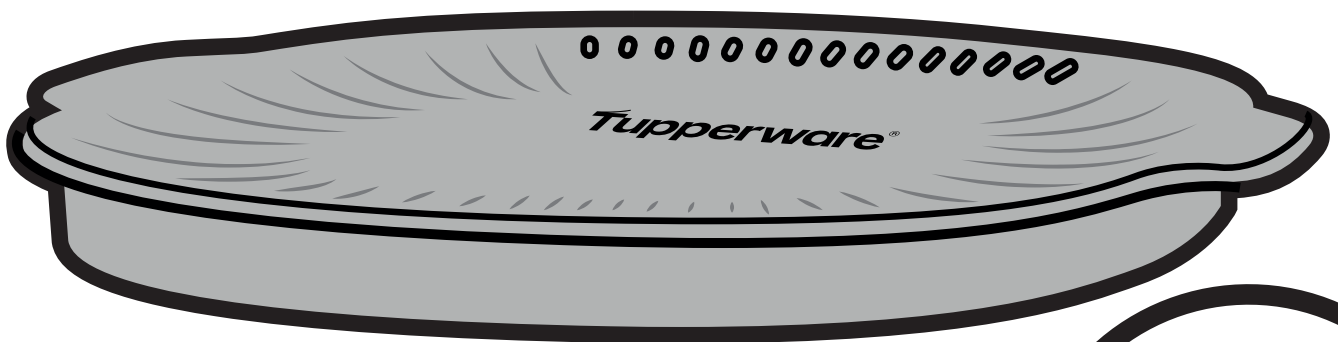
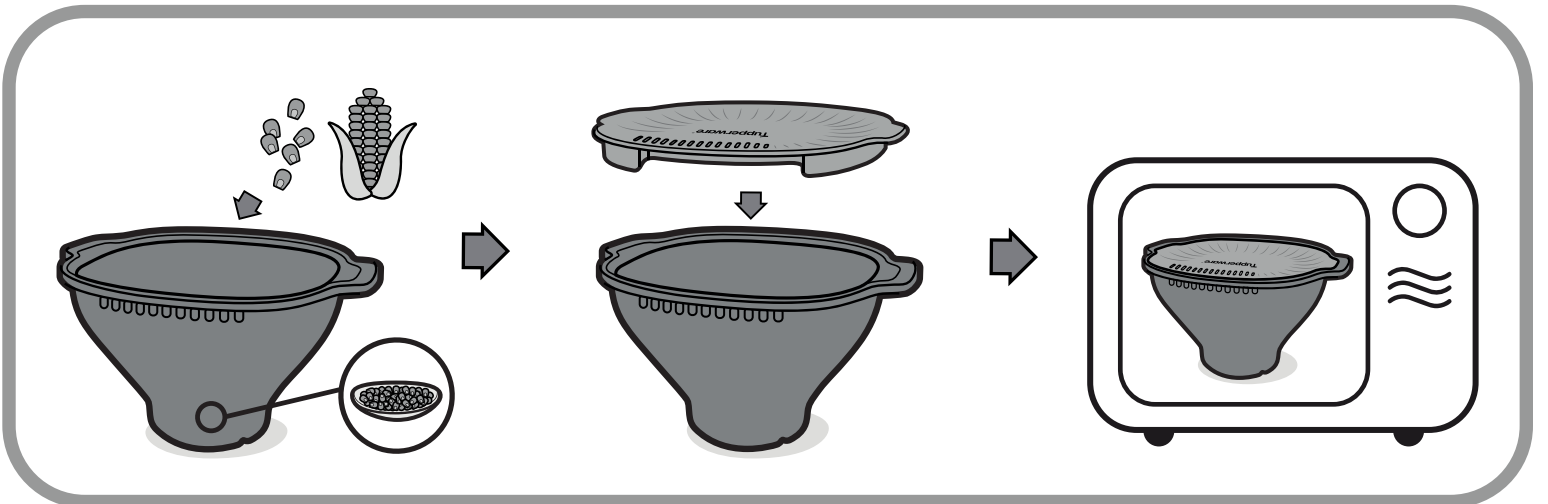
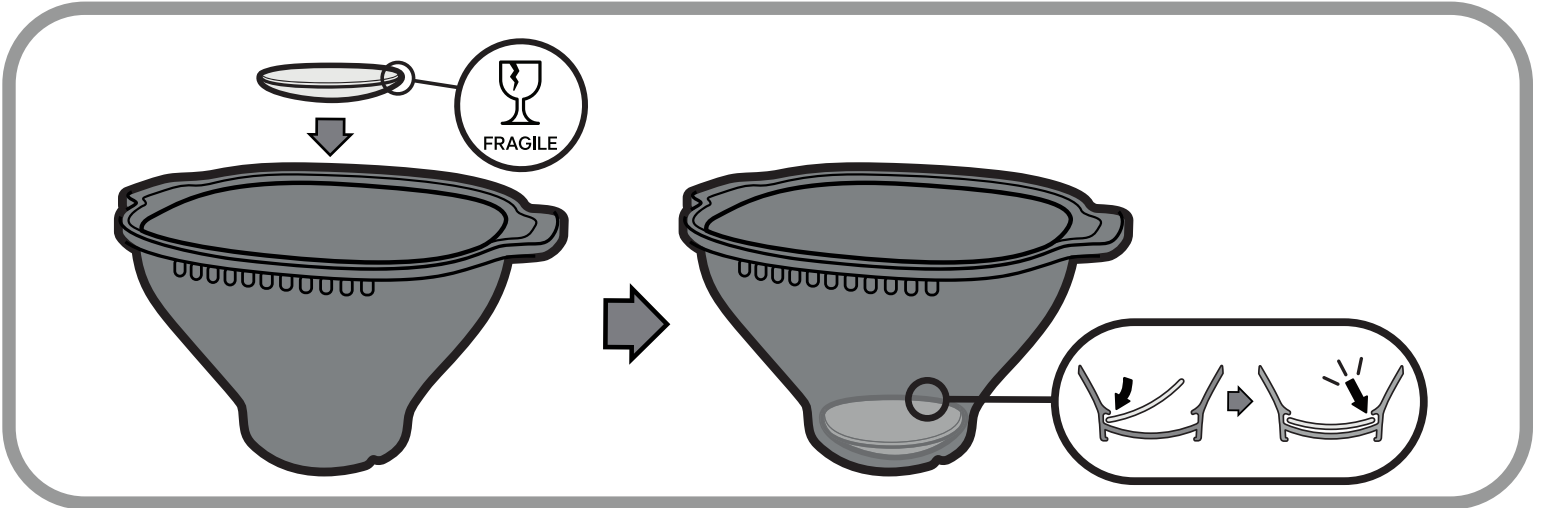
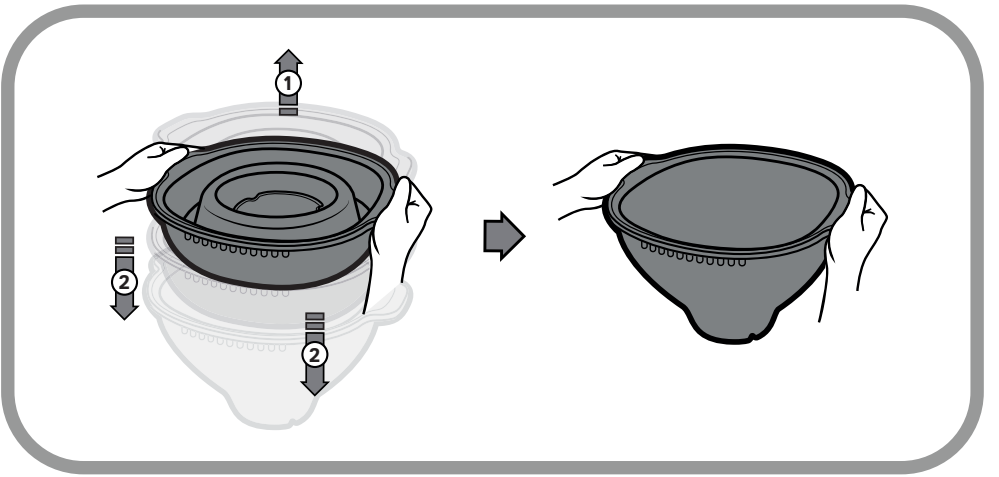


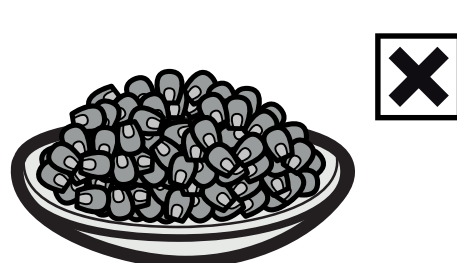
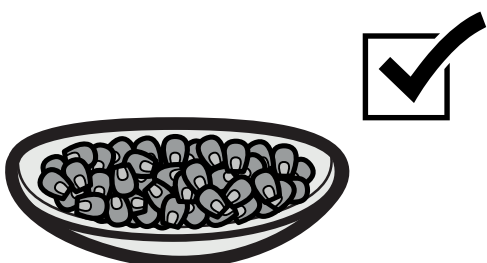
Tupperware WOW POP

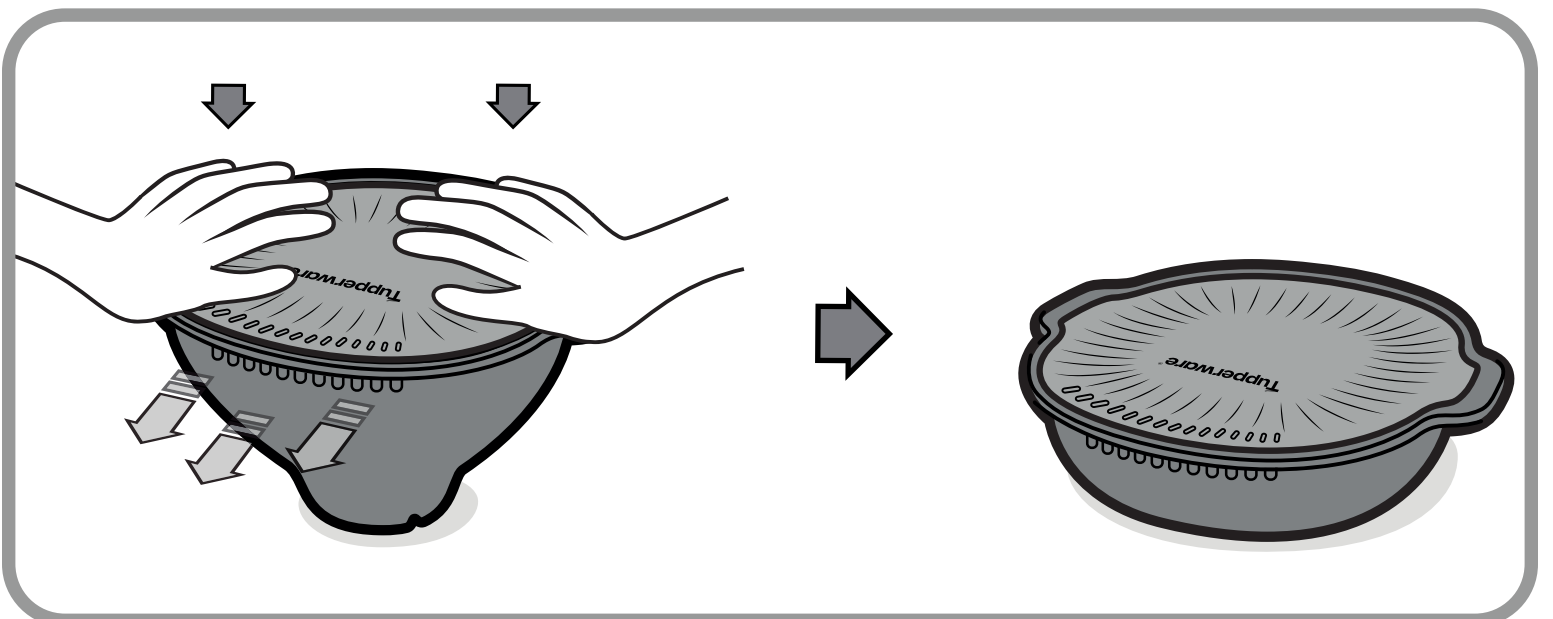
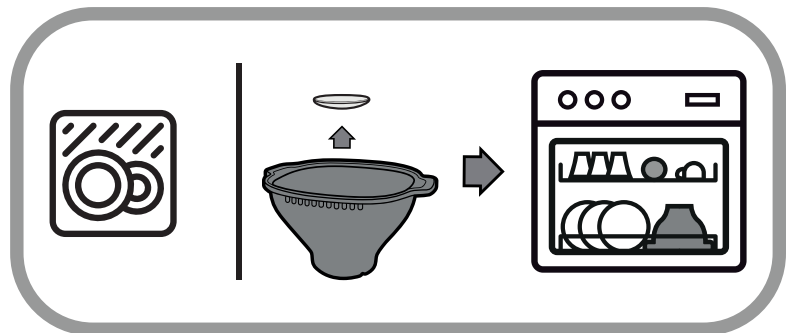
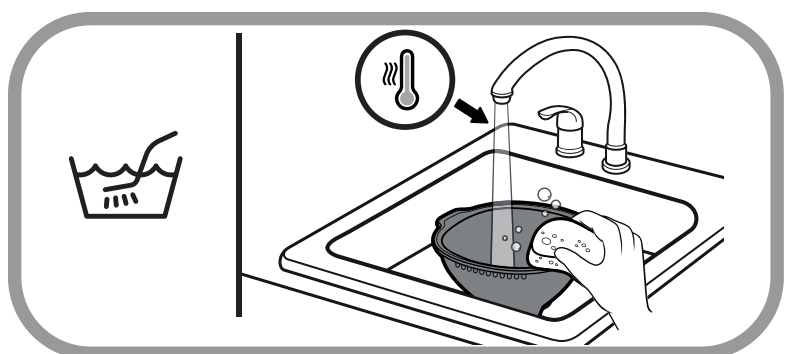
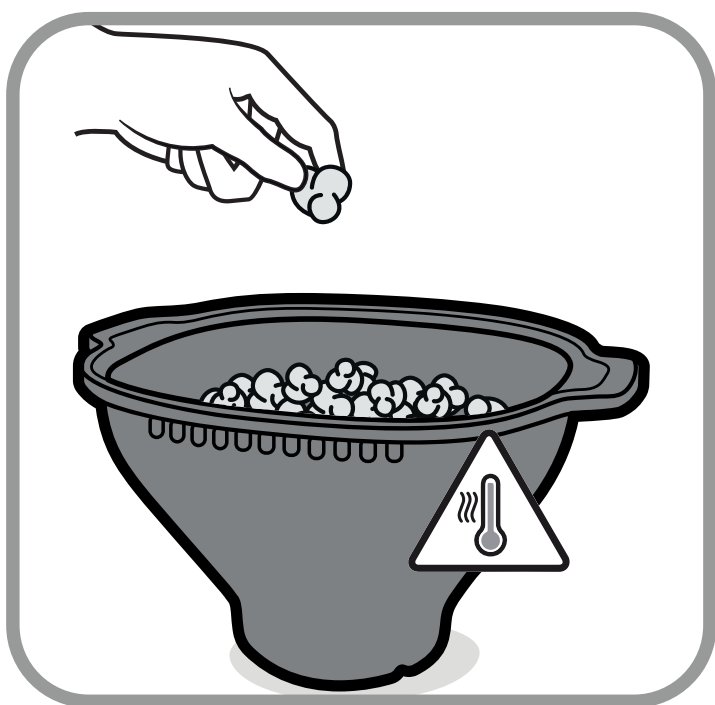
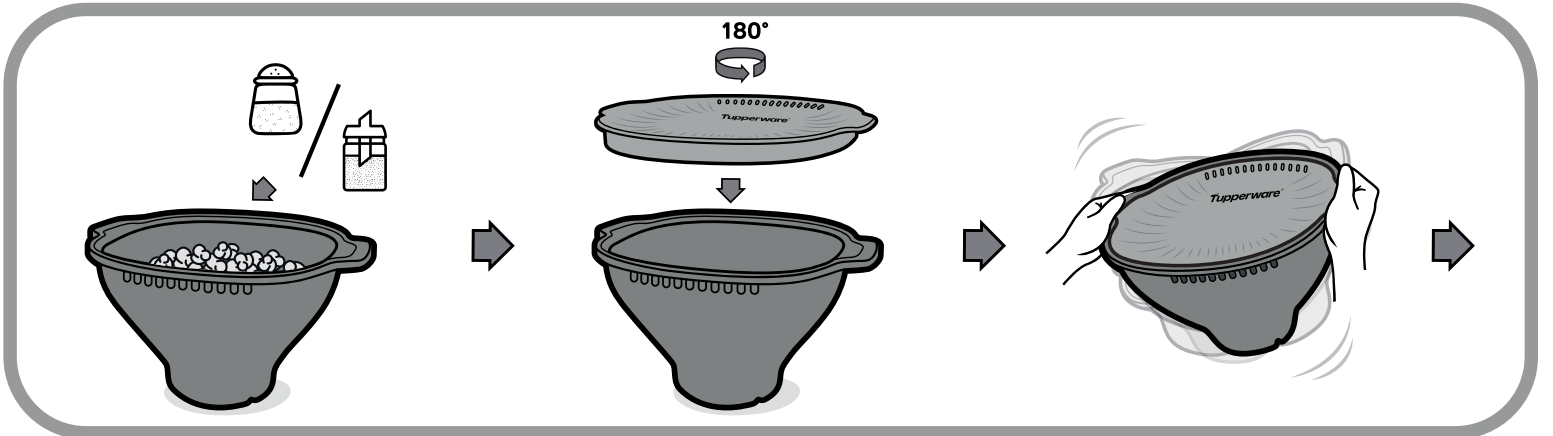
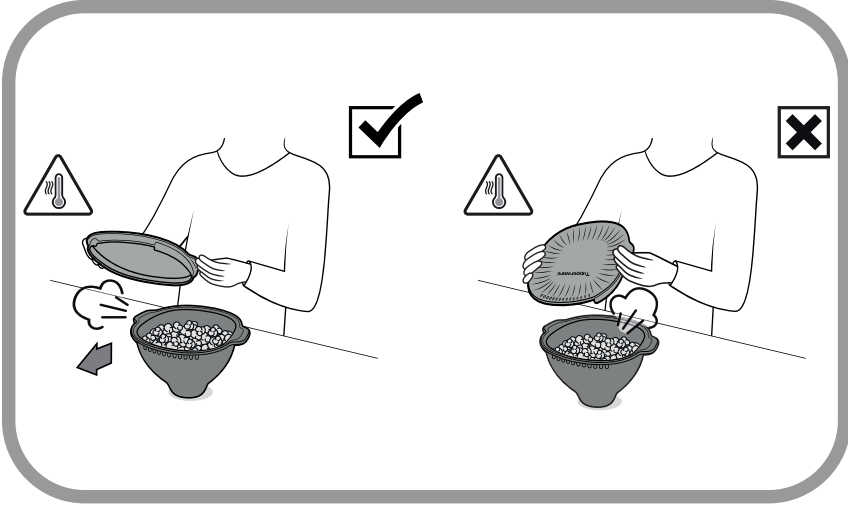
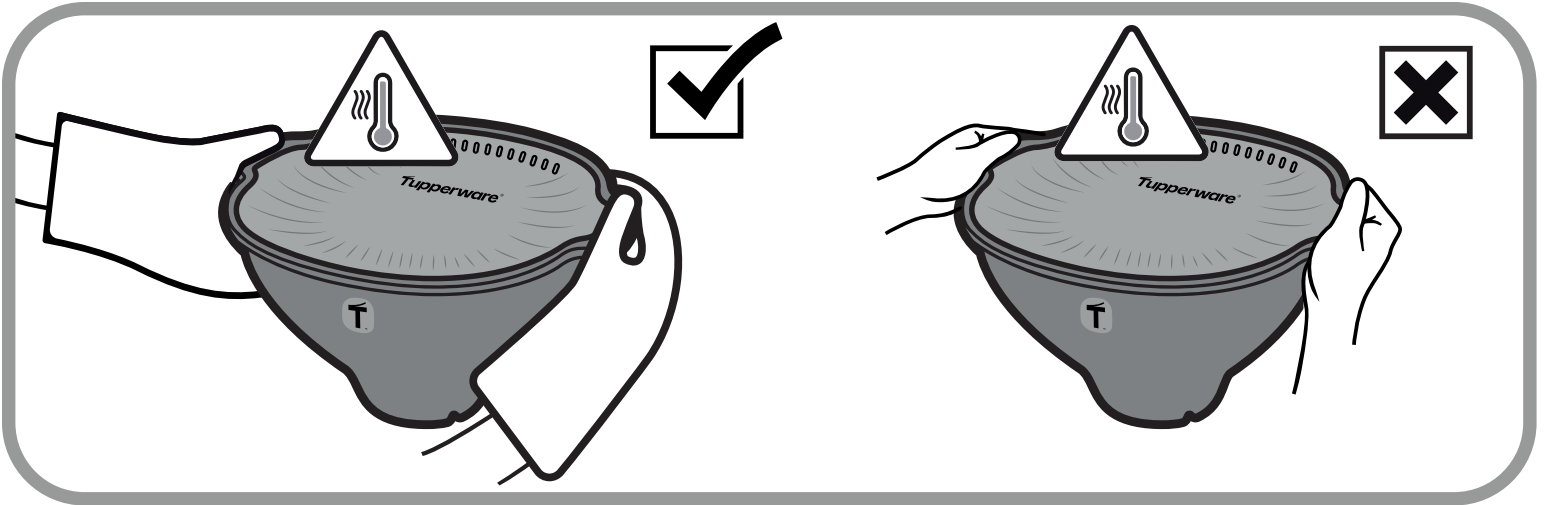
Microwave Popcorn Maker





2 tbsp - 30g	
1/4 cup - 54g	
1/3 cup - 67g	
MAX 6 tbsp - 72g	
1 tbsp = 15ml	





Чаша для приготовления Контейнер для попкорна

Поздравляем с приобретением чаши для приготовления Контейнер для попкорна Tupperware. Благодаря оригинальному дизайну и простоте использования приготовление попкорна еще никогда не было таким увлекательным!



Подробные инструкции по эксплуатации приведены на рисунках на странице 2.

Важные меры предосторожности

1. Требуется присутствие взрослых.
2. Не оставляйте работающую микроволновую печь без присмотра.
3. Не добавляйте больше зерен, чем указано в инструкции.
4. Повторное приготовление нераскрывшихся зерен не допускается. При повторном приготовлении нераскрывшихся зерен попкорн может подгореть и повредить прибор.
5. Не используйте режим приготовления попкорна вашей микроволновой печи, так как он предназначен только для попкорна, предварительно упакованного в специальные пакеты.
6. В зависимости от типа используемой микроволновой печи приготовление попкорна может потребовать больше или меньше времени. Некоторым микроволновым печам требуется больше времени для приготовления зерен. После первой пробы необходимо отрегулировать время приготовления в соответствии с типом микроволновой печи.
7. Для первого использования рекомендуется измельчать ядра без приправ. Для начала установите таймер микроволновой печи на 3 минуты. Внимательно прислушайтесь к звуку хлопающих ядер. Как только частота их появления уменьшится и интервал между хлопками составит около 2 секунд, выключите микроволновку. При необходимости отрегулируйте время для следующей порции зерен.
8. Если после первого приготовления в чаше осталось слишком много непрожаренных зерен, добавьте 15–30 секунд на приготовление следующей партии.
9. Различные микроволновые печи имеют разную производительность. Испытания, проведенные компанией Tupperware, основаны на использовании микроволновой печи в режиме «High» с максимальной мощностью 1000 Ватт.
10. При использовании конкретного рецепта от Tupperware внимательно следуйте указаниям, так как время приготовления может отличаться от времени приготовления сырых зерен попкорна.
11. Открывайте чашу для попкорна сразу после использования, чтобы попкорн оставался хрустящим.
12. Используя дуршлаг, стряхните большую часть нераскрывшихся зерен.
13. Боковые стенки и дно могут быть горячими, поэтому будьте осторожны, ставя чашу для попкорна на колени.
14. Перед чисткой дайте прибору полностью остыть - стеклянный поддон сразу после приготовления очень горячий!
15. Перед перемещением на хранение разложите прибор (в случае падения прибора на пол риск разбить стекло в разложенном состоянии

значительно снижается).

16. Если стекло повреждено/разбито, утилизируйте изделие, не используйте его в дальнейшем и свяжитесь с компанией Tupperware для приобретения нового изделия.
17. На внутренней поверхности крышки со временем могут появиться небольшие белые пятна. Они не влияют на рабочие характеристики чаши для приготовления попкорна и не изменяют свойства материала. Эти белые пятна считаются нормальными для данной области применения и не являются гарантийным случаем.

Гарантии компании Tupperware

Продукция Tupperware отражает наше стремление оказывать измеримое влияние на окружающую среду. При создании новой продукции компания Tupperware придерживается единой цели — сведения к минимуму пластиковых и пищевых отходов. Создавая качественные, прочные товары многоразового использования, которые служат долгое время, мы поддерживаем нашу миссию по снижению количества отходов, чтобы наша планета, люди и сообщества, в которых мы живем и работаем, существовали как можно дольше.

Чаша для приготовления Контейнер для попкорна от Tupperware предоставляется гарантия, которая распространяется на любые дефекты изготовления или материала при использовании изделия в соответствии с инструкцией в обычных домашних условиях.

Гарантия не распространяется на повреждения изделия вследствие небрежного использования или применения не по назначению (например перегрев, пятна и царапины на внутренней и внешней поверхностях или любые удары при использовании или падении изделия).

Если на ваше изделие распространяется гарантия, ознакомьтесь с полным перечнем обязательств, предусмотренными гарантийными условиями для вашей страны.

Посуда Tupperware предназначена для длительного использования. Если по какой-либо причине ваше изделие повреждено и не может быть заменено по гарантии или если вы больше не нуждаетесь в нем, просим вас проявить ответственность и сдать его на переработку либо обратиться за помощью в нашу компанию.

www.tupperware.eu